

«Наложённые картинки»

Инструкция: разрезать листы на карточки по линиям.

Для чего пособие?

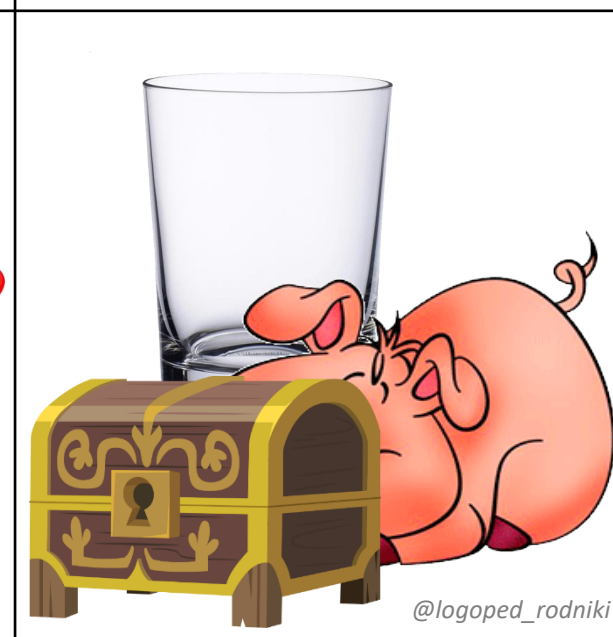
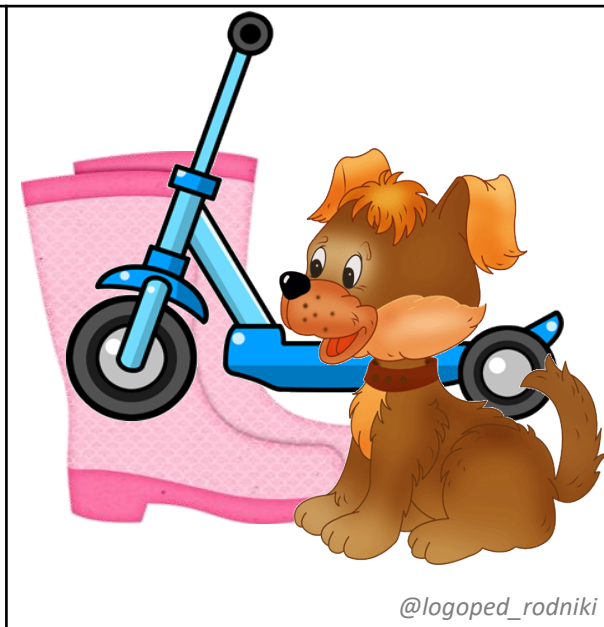
- автоматизация «трудных» звуков в разных позициях слов,
- работа с предлогами (*за садом – сода, перед садом – суп, между супом и содой – сад и т.п.*),
- развитие внимания, памяти, мышления, ориентировки в пространстве и на листе бумаги,

ВКонтакте: logoped_rodniki

Автор: Климарёва Дарья Анатольевна

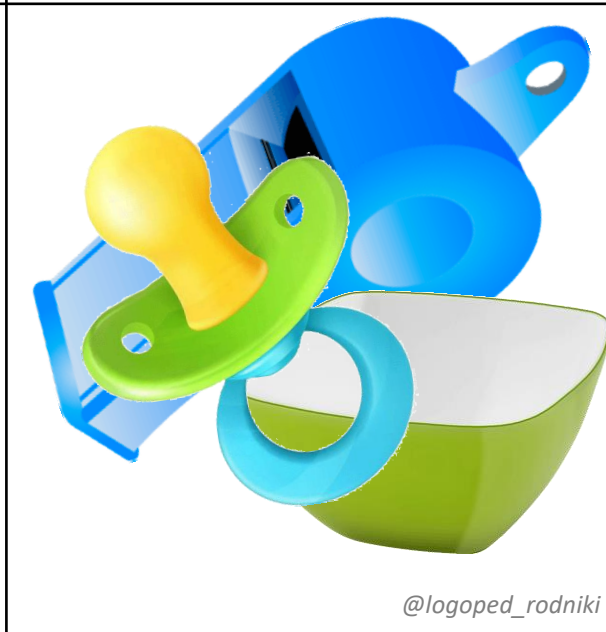
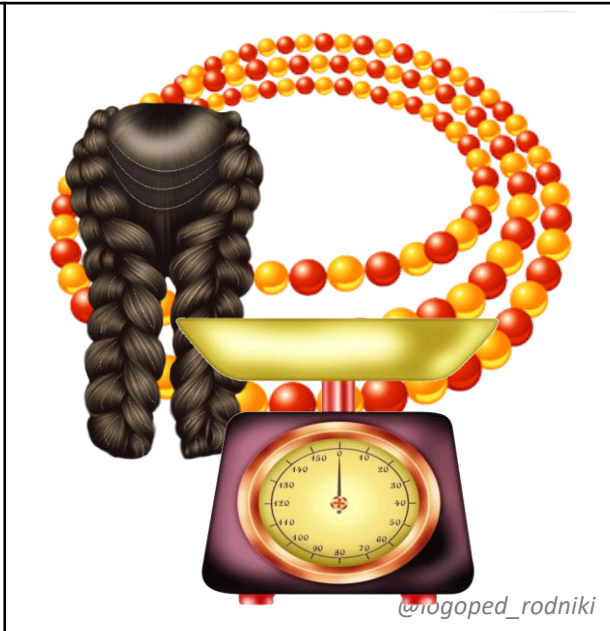
«Наложённые картинки»

[С] – начало слова



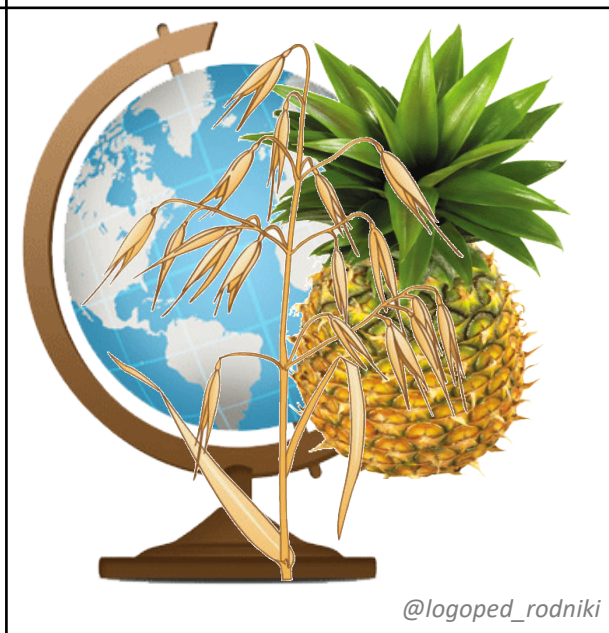
«Наложенные картинки»

[С] – середина слова



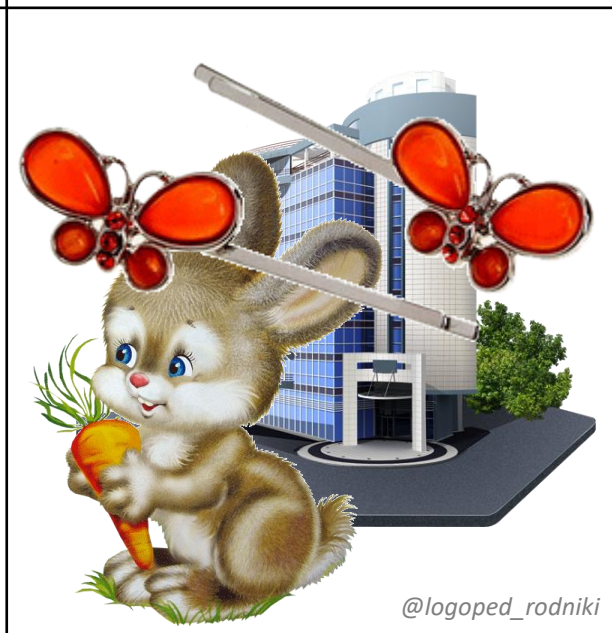
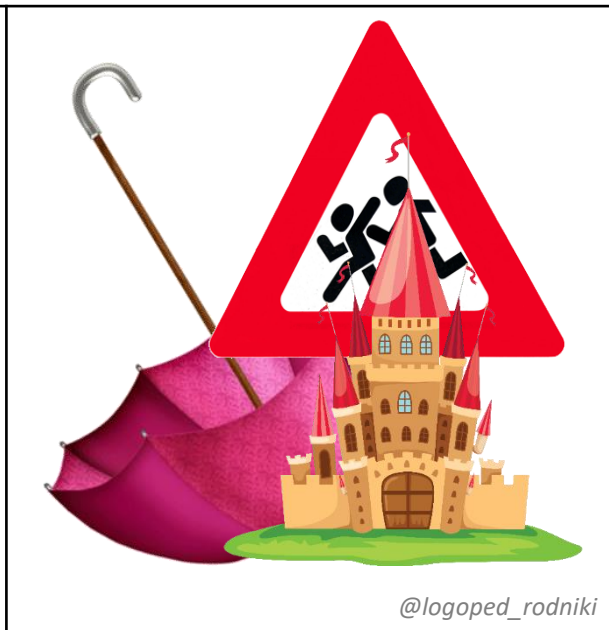
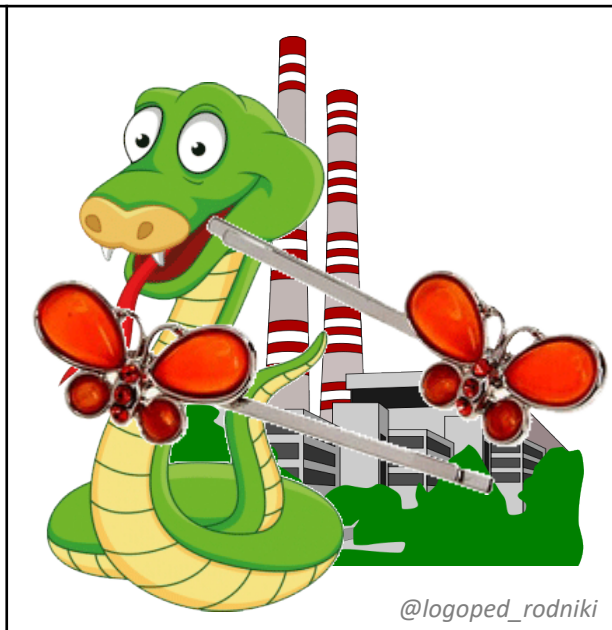
«Наложенные картинки»

[С] – конец слова



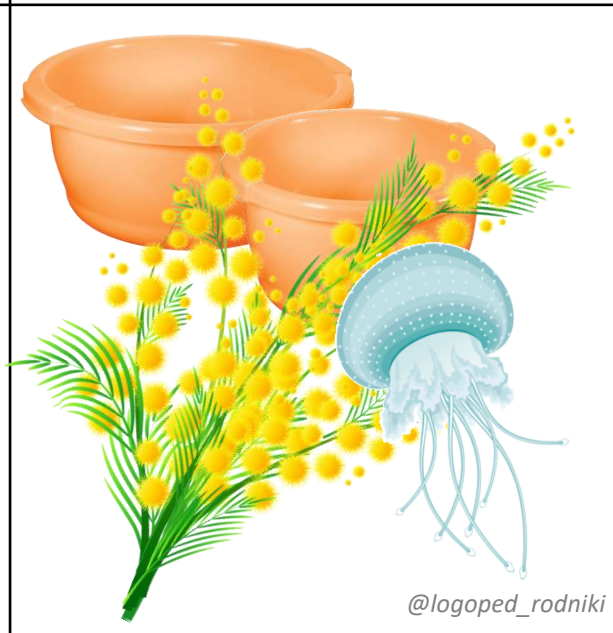
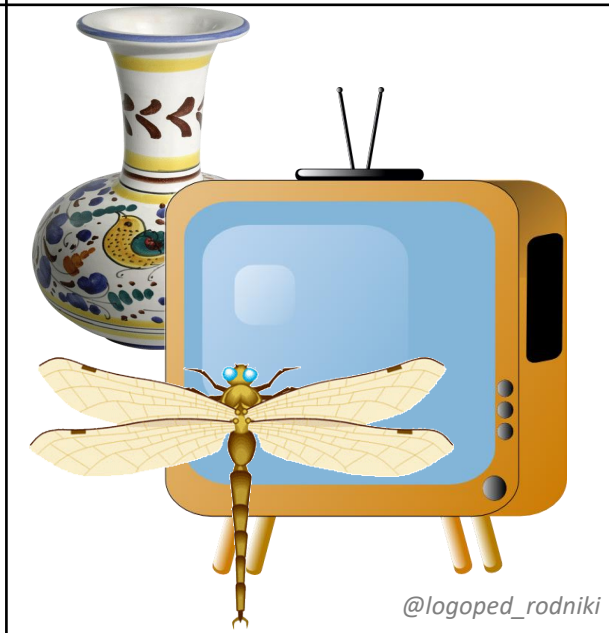
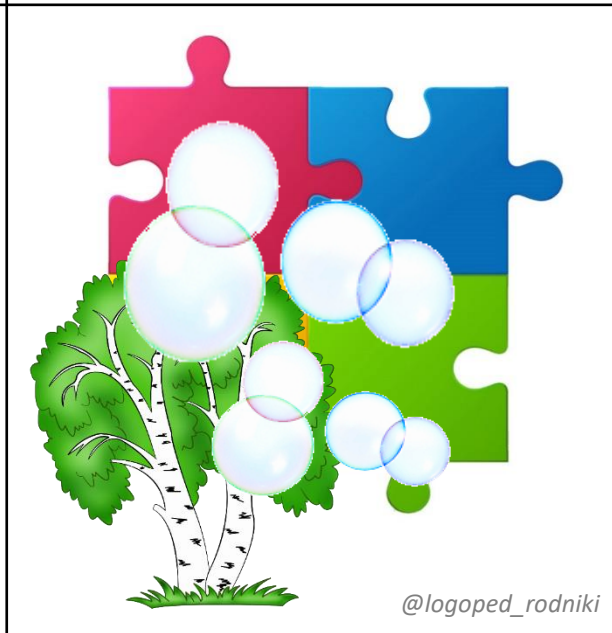
«Наложённые картинки»

[3] – начало слова



«Наложенные картинки»

[З] – середина слова



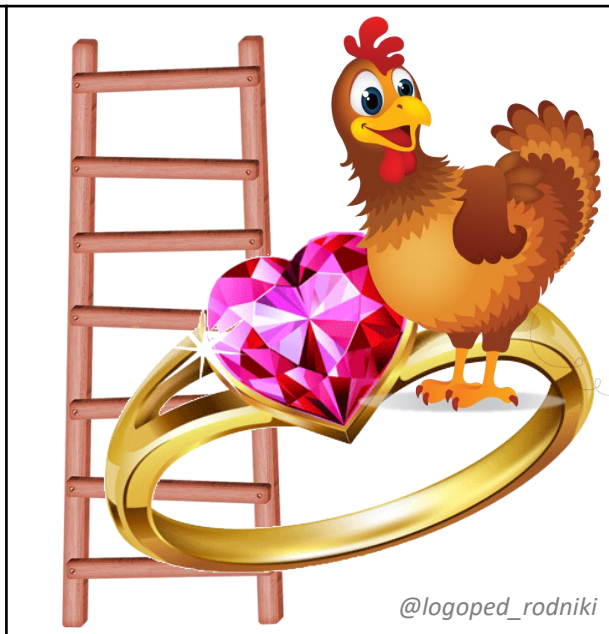
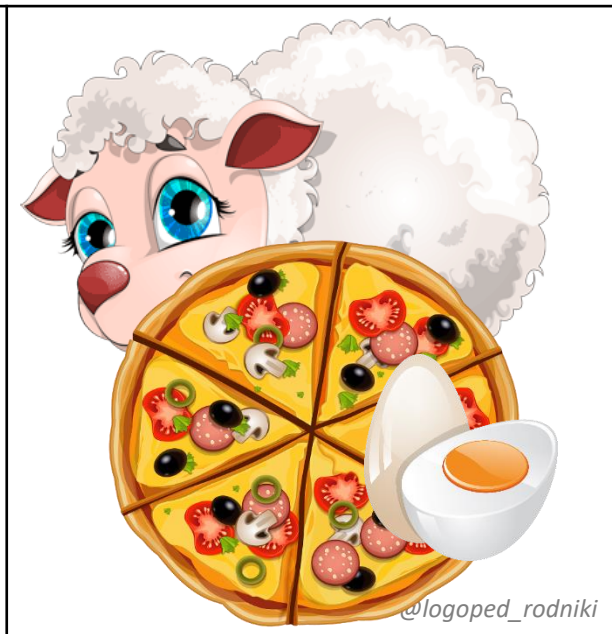
«Наложенные картинки»

[Ц] – начало слова



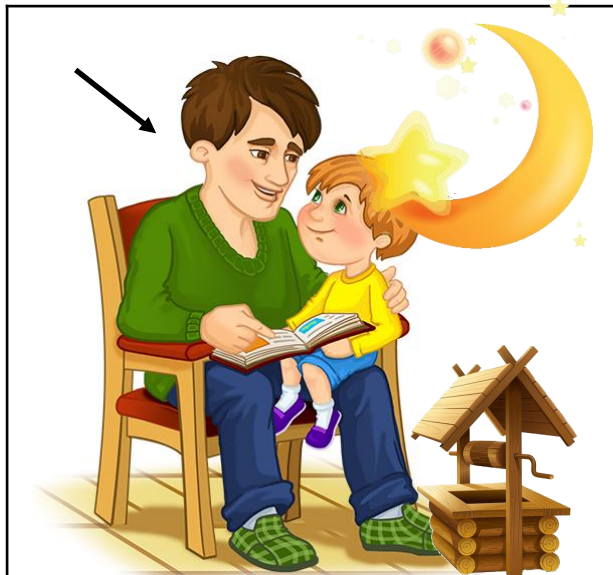
«Наложенные картинки»

[Ц] – середина слова



«Наложенные картинки»

[Ц] – конец слова



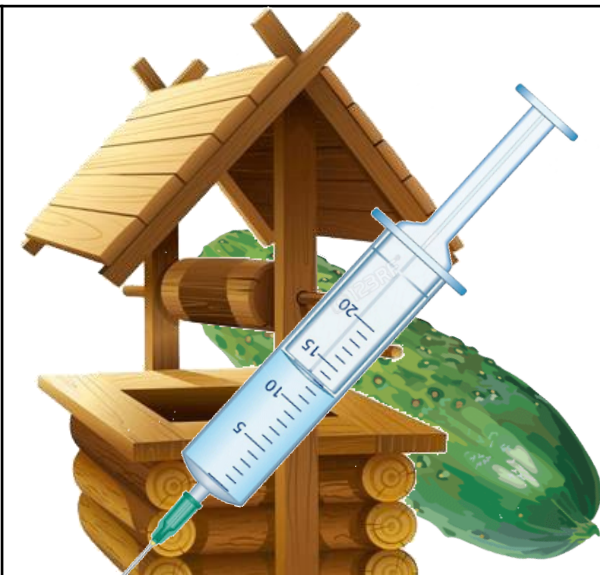
@logoped_rodniki



@logoped_rodniki



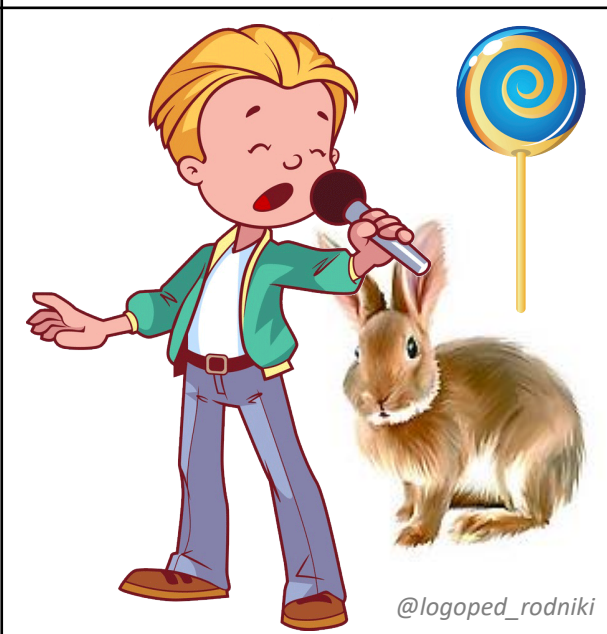
@logoped_rodniki



@logoped_rodniki



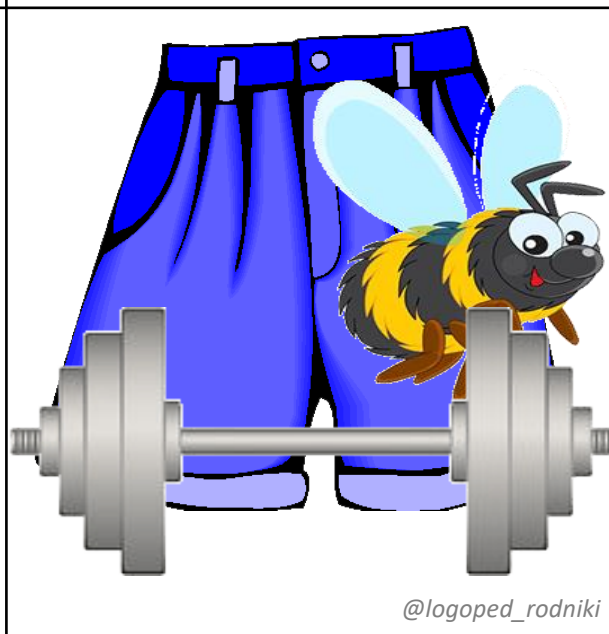
@logoped_rodniki



@logoped_rodniki

«Наложённые картинки»

[Ш] – начало слова



«Наложенные картинки»

[Ш] – середина слова



«Наложенные картинки»

[Ш] – конец слова



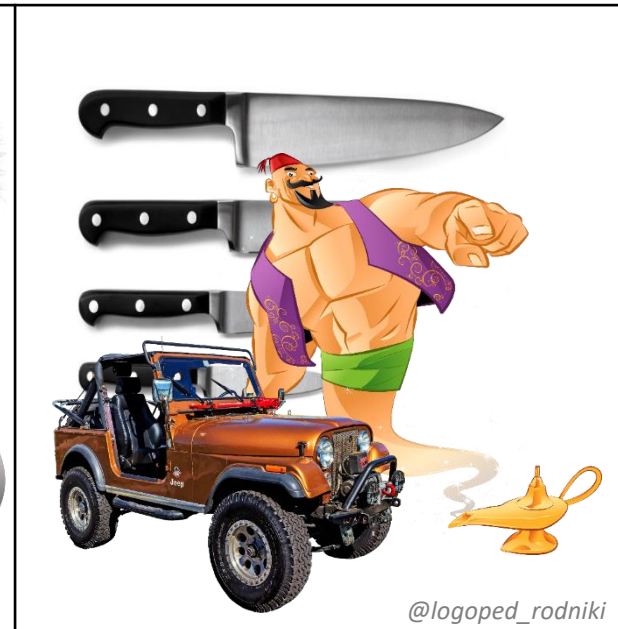
«Наложённые картинки»

[Ж] – начало слова



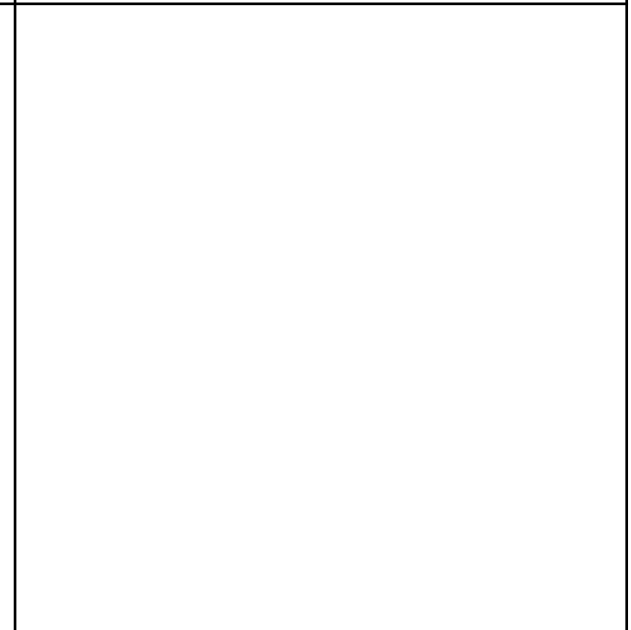
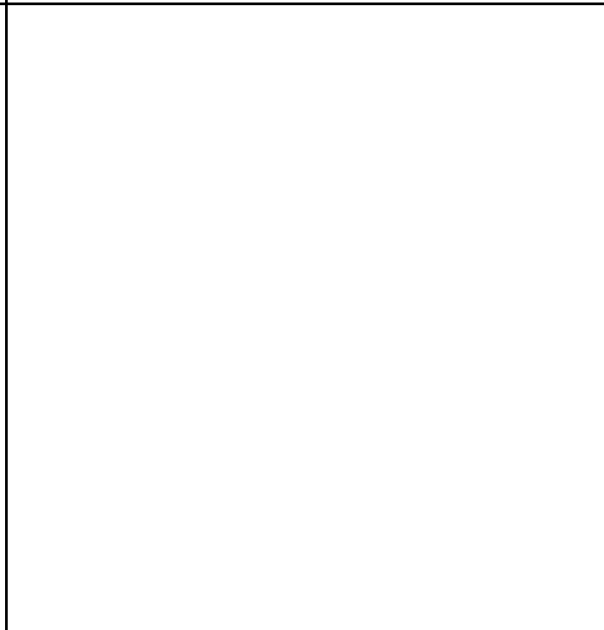
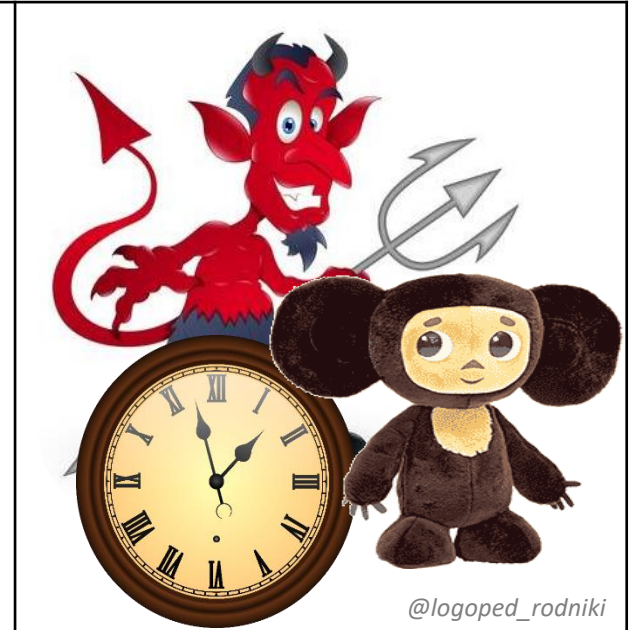
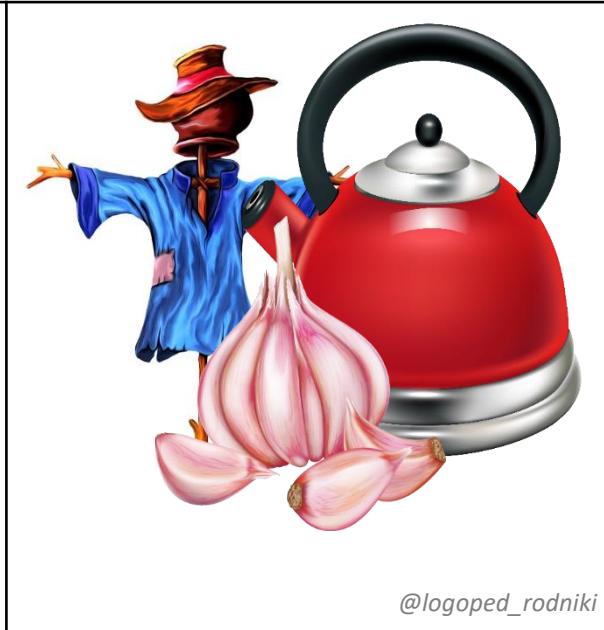
«Наложенные картинки»

[Ж] – середина слова



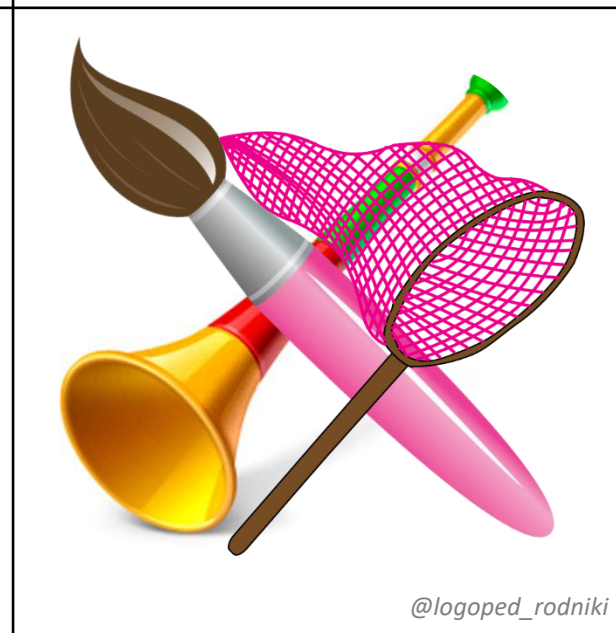
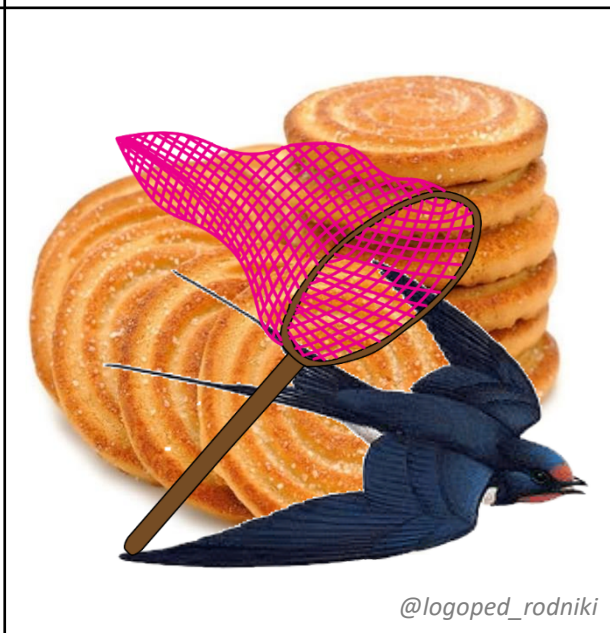
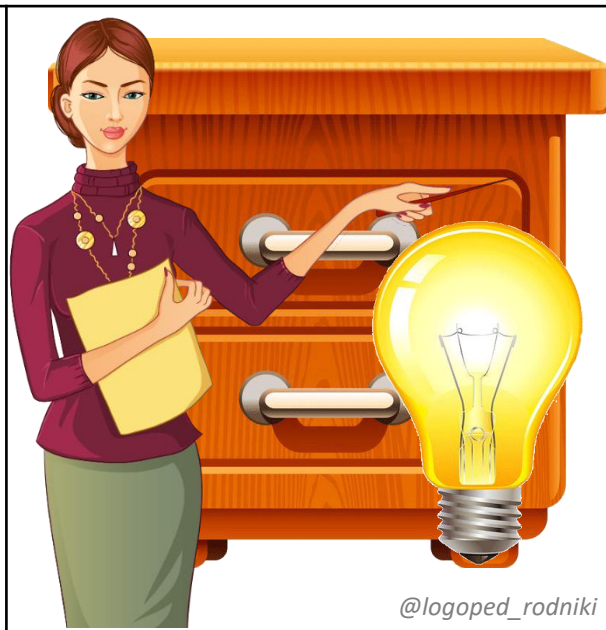
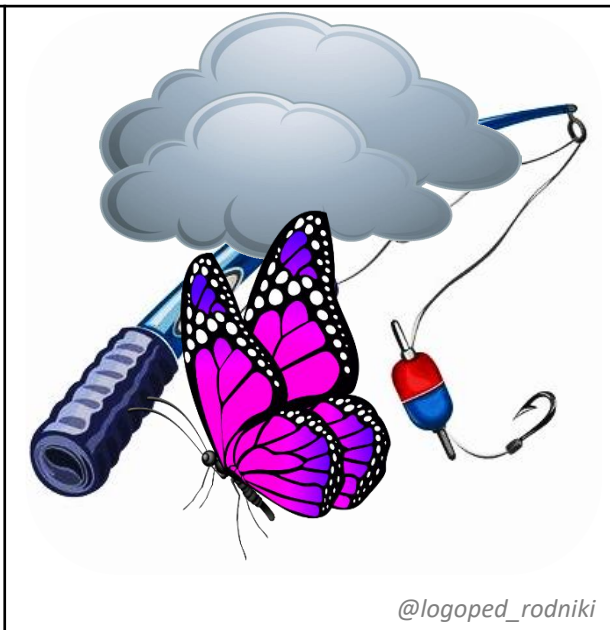
«Наложённые картинки»

[Ч'] – начало слова



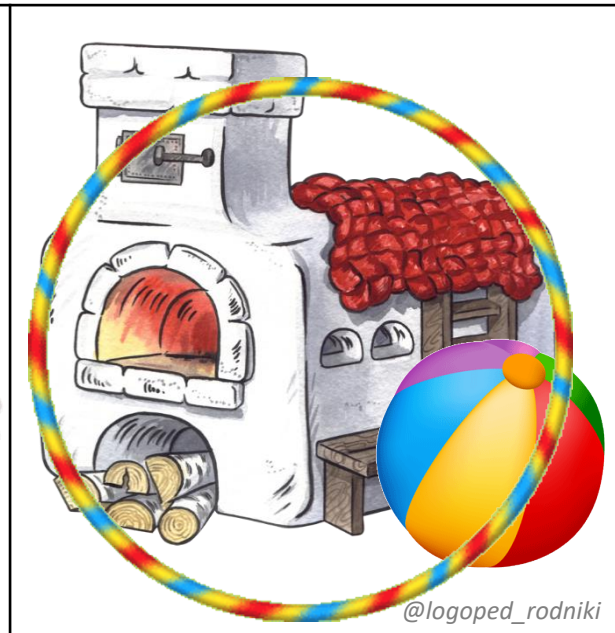
«Наложенные картинки»

[Ч'] – середина слова



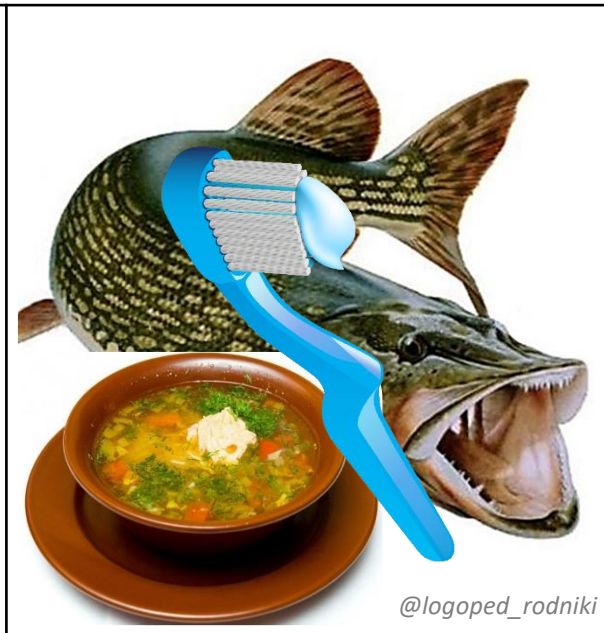
«Наложенные картинки»

[Ч'] – конец слова



«Наложенные картинки»

[Щ'] – начало слова



«Наложенные картинки»

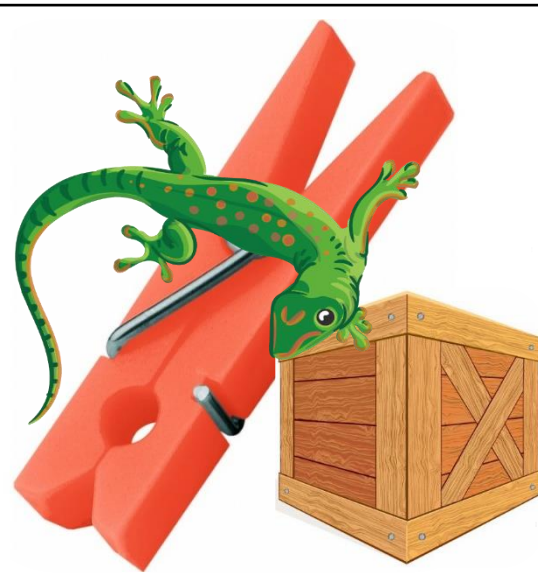
[Щ'] – середина слова



@logoped_rodniki



@logoped_rodniki



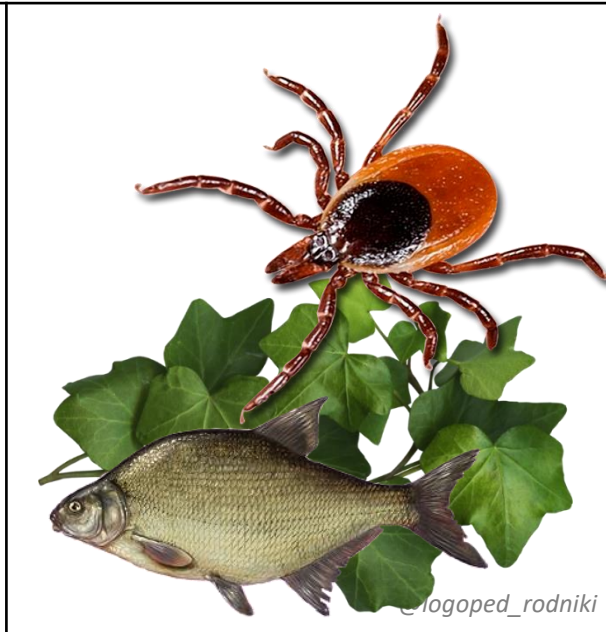
@logoped_rodniki



@logoped_rodniki

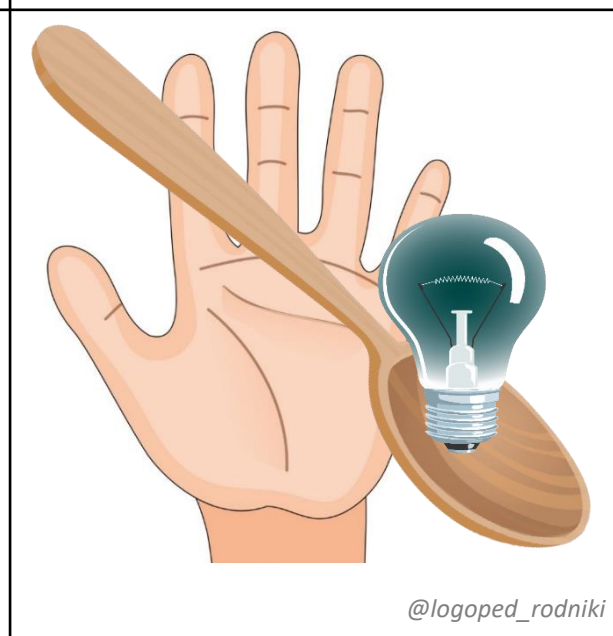
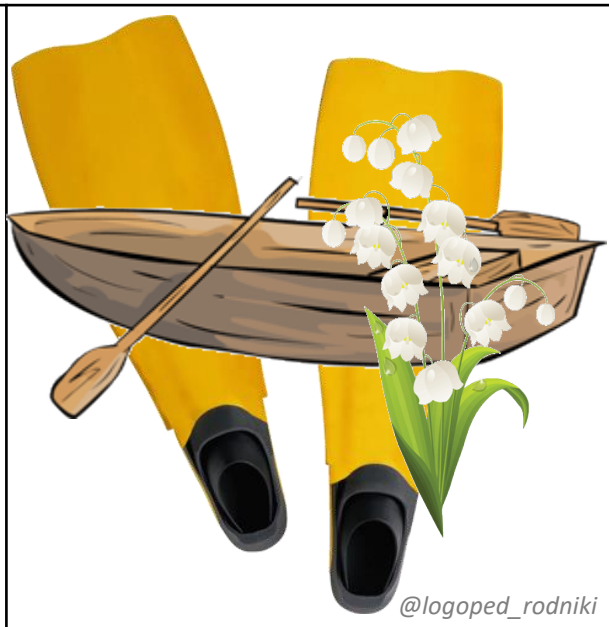
«Наложенные картинки»

[Щ'] – конец слова



«Наложенные картинки»

[Л] – начало слова



«Наложенные картинки»

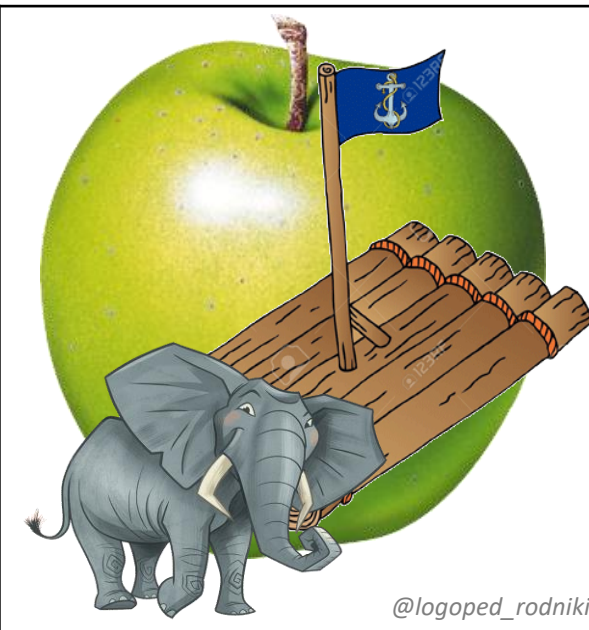
[Л] – середина слова



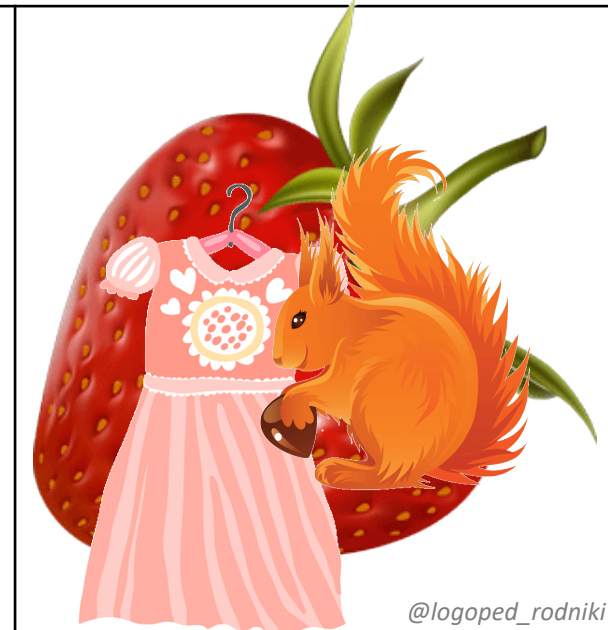
@logoped_rodniki



@logoped_rodniki



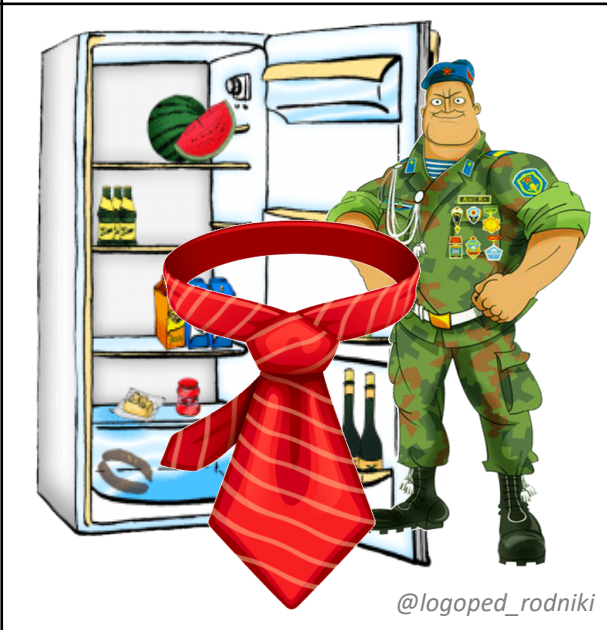
@logoped_rodniki



@logoped_rodniki



@logoped_rodniki



@logoped_rodniki



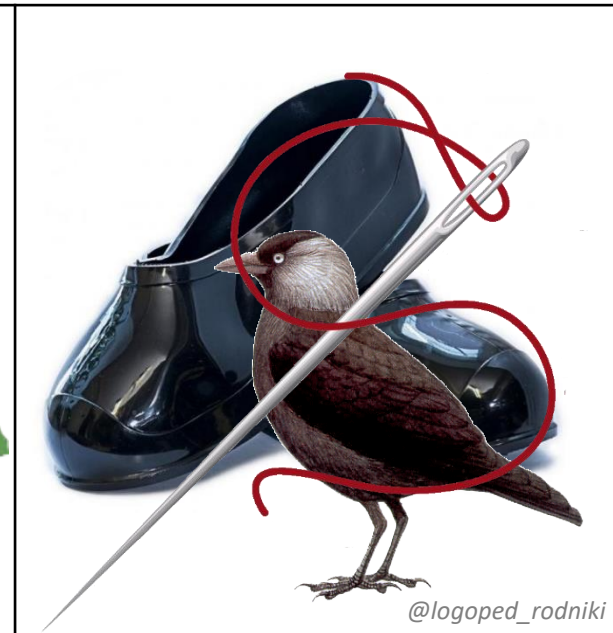
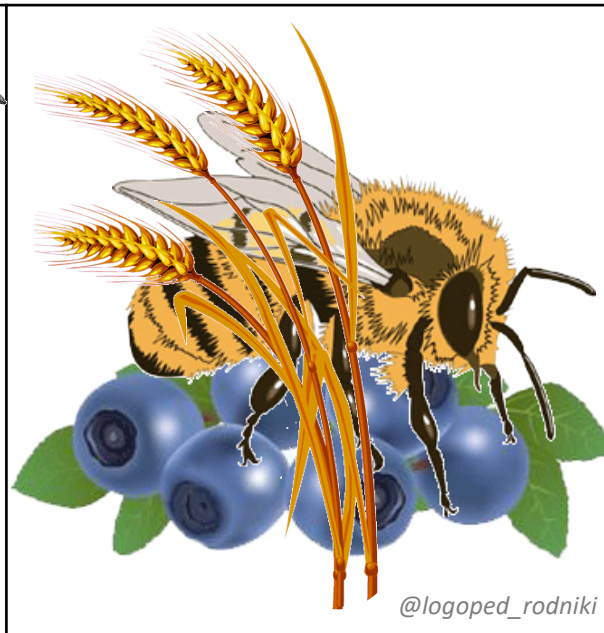
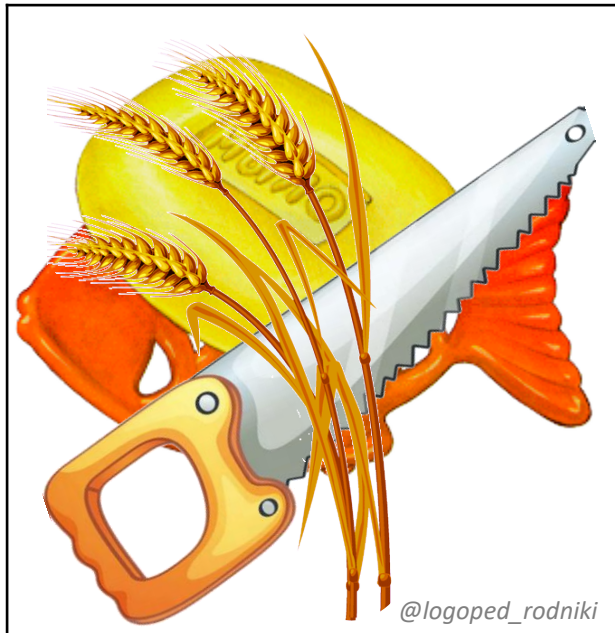
@logoped_rodniki



@logoped_rodniki

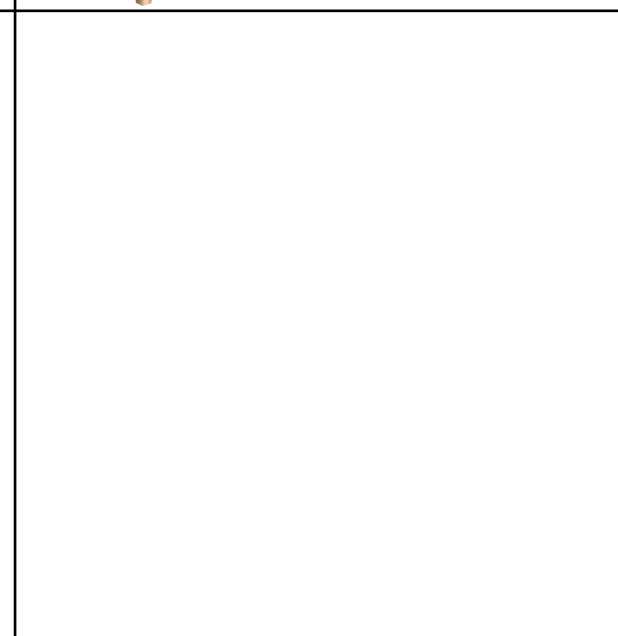
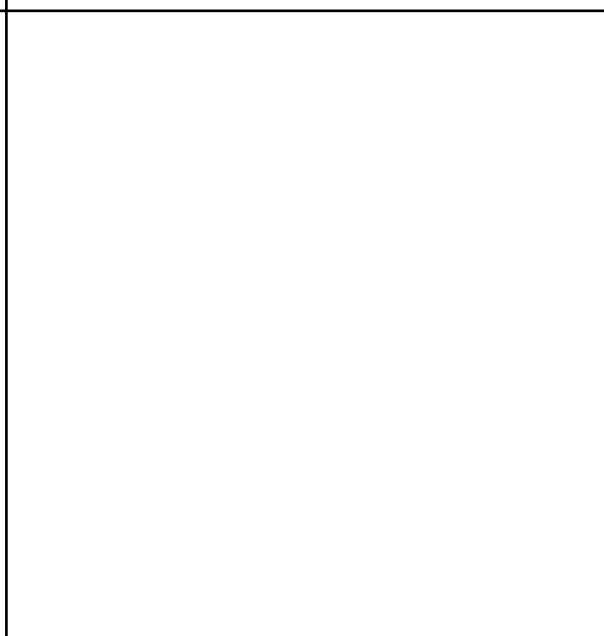
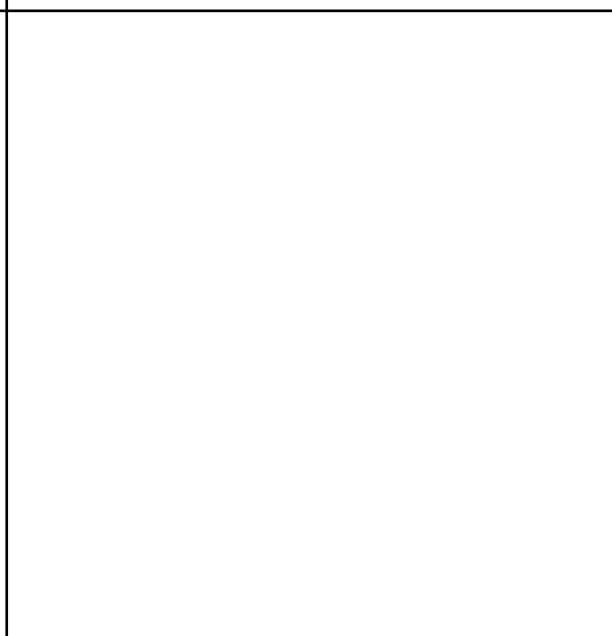
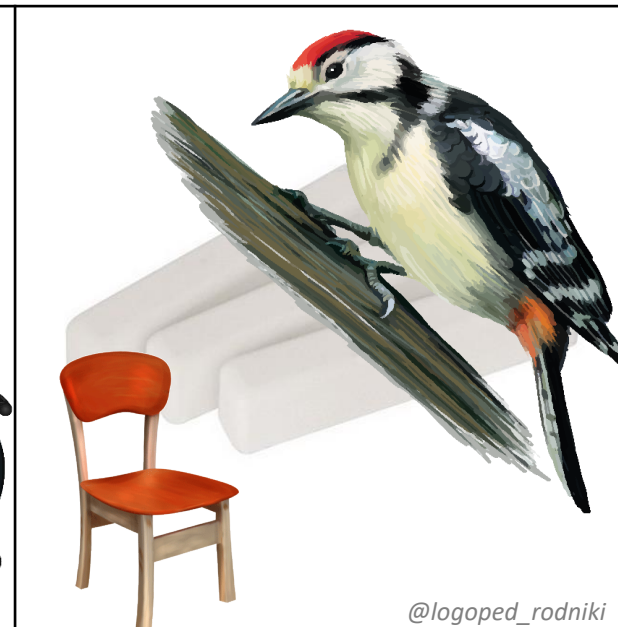
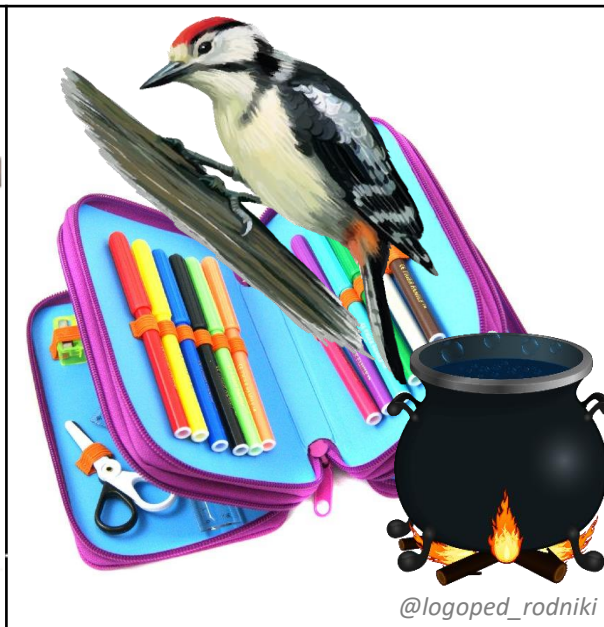
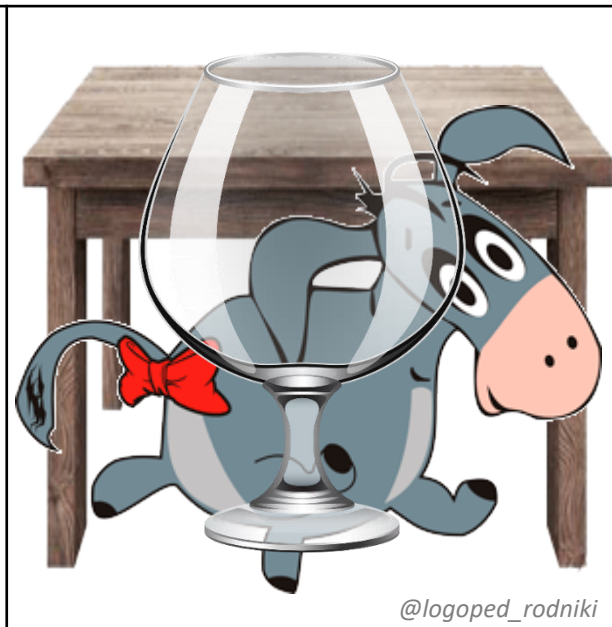
«Наложенные картинки»

[Л] – середина слова



«Наложенные картинки»

[Л] – конец слова



«Наложенные картинки»

[Л'] – начало слова



«Наложенные картинки»

[Л'] – середина слова



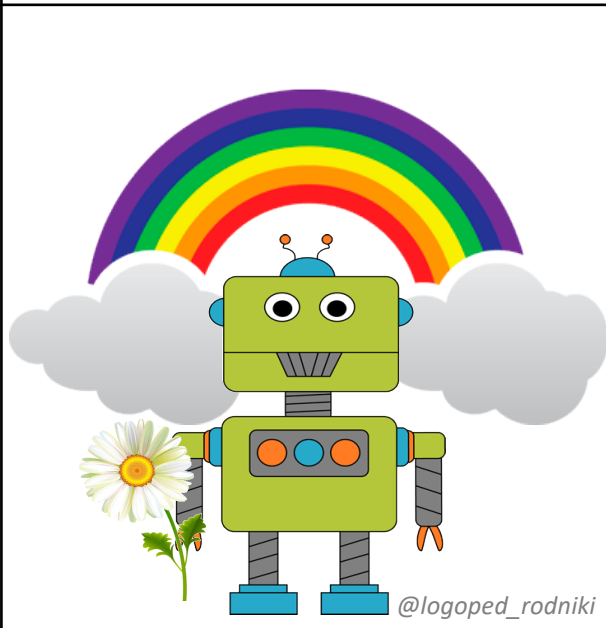
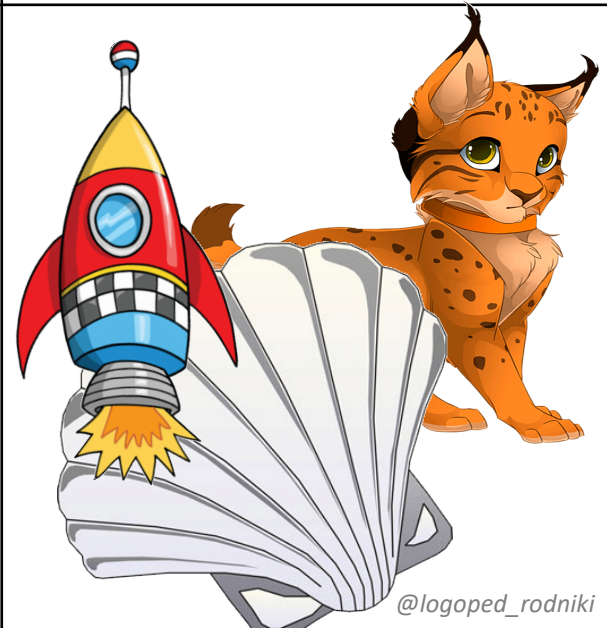
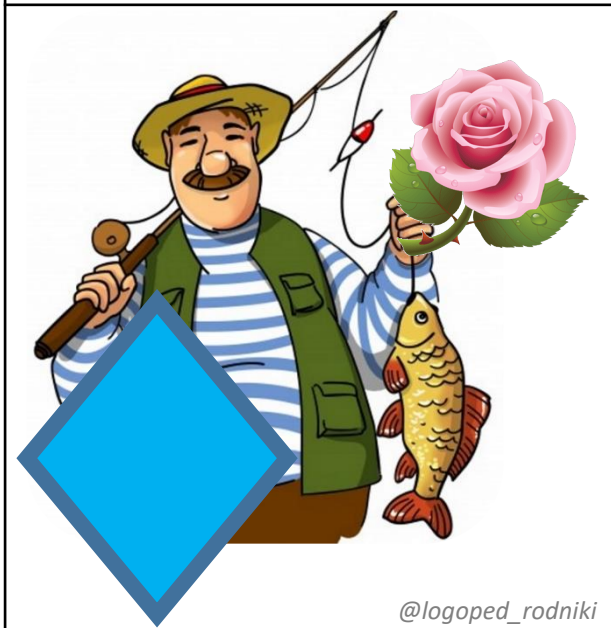
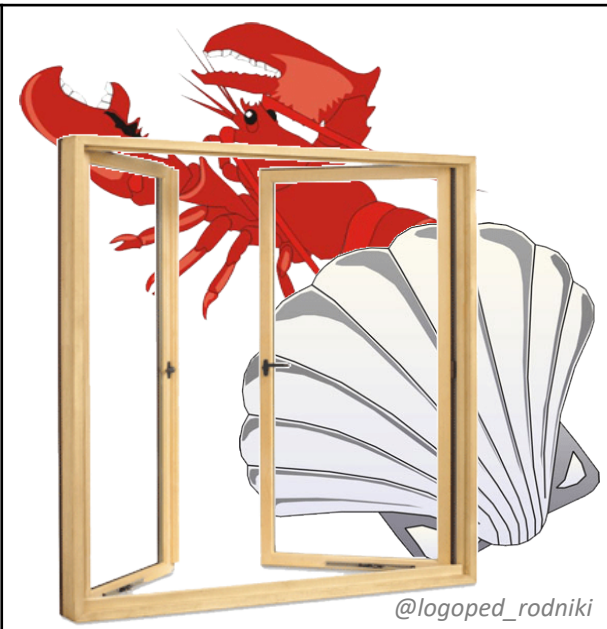
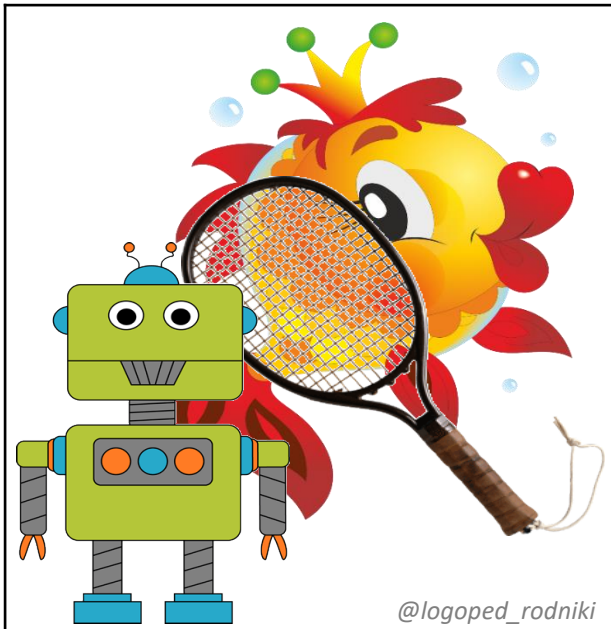
«Наложенные картинки»

[Л'] – конец слова



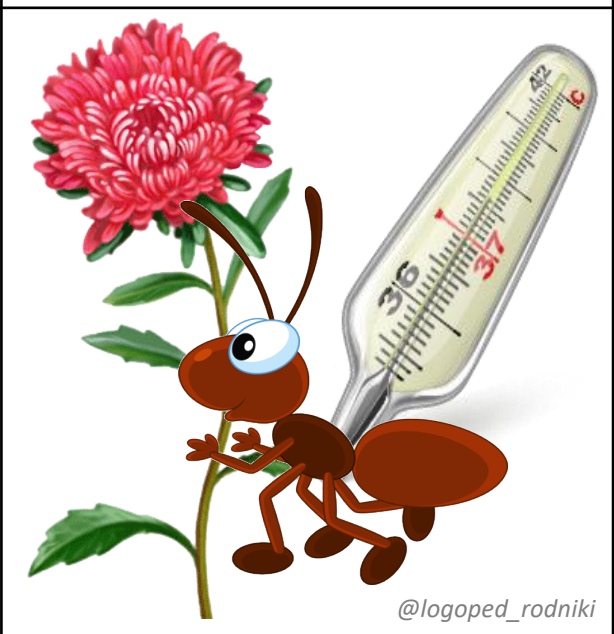
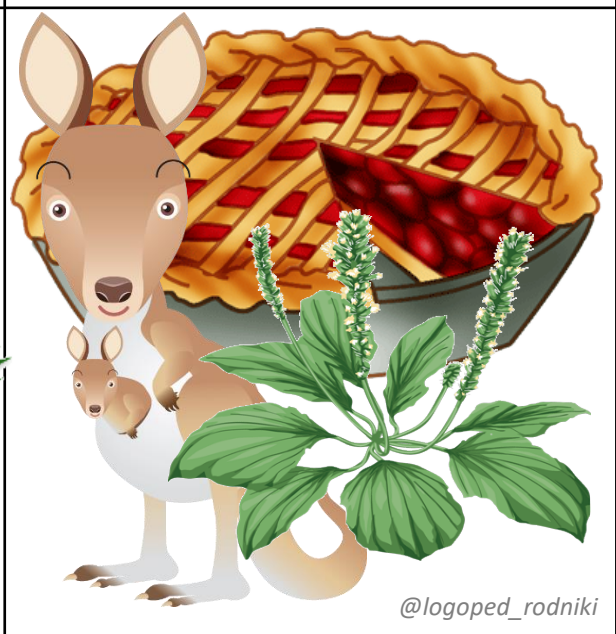
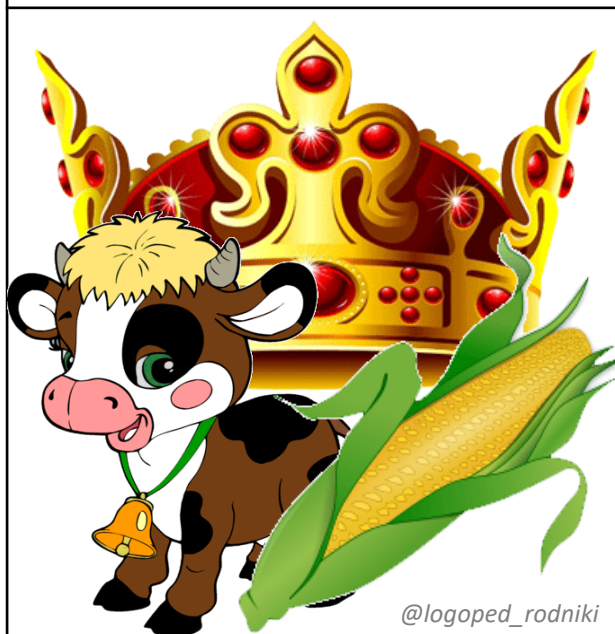
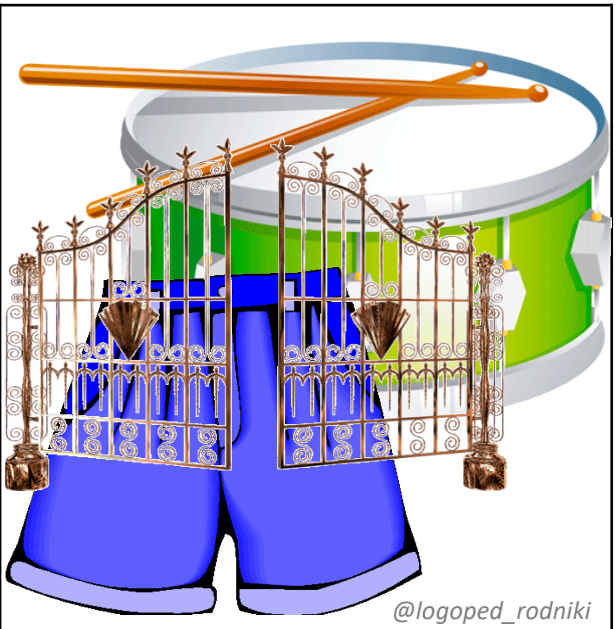
«Наложённые картинки»

[Р] – начало слова



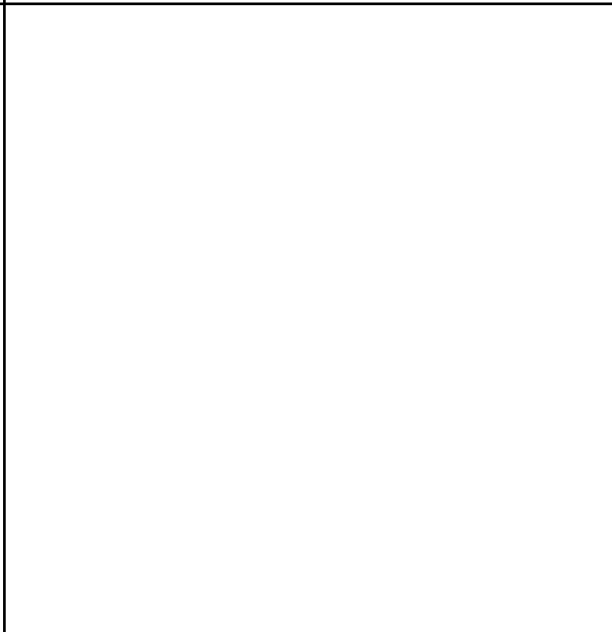
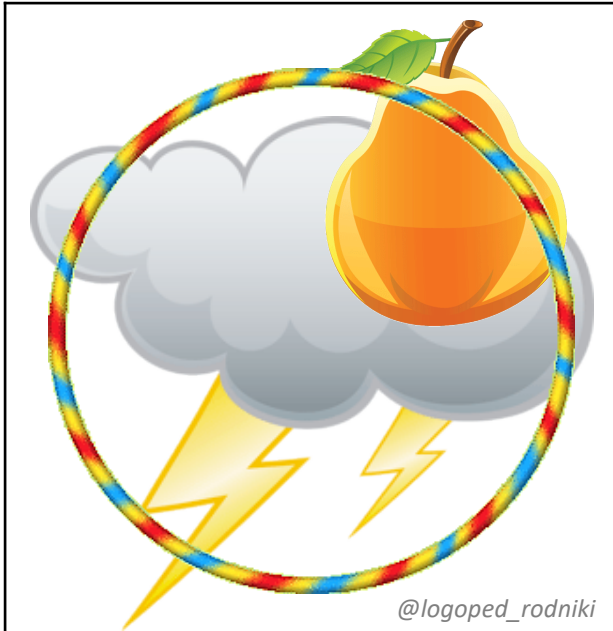
«Наложенные картинки»

[Р] – середина слова



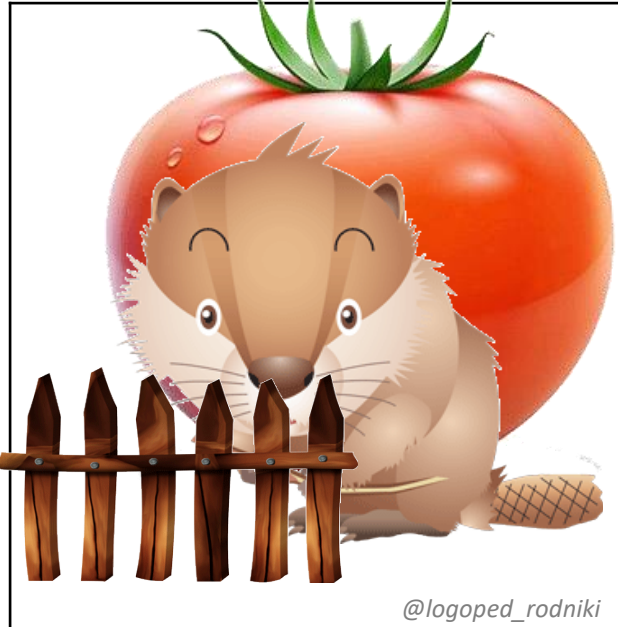
«Наложенные картинки»

[P] – середина слова



«Наложенные картинки»

[P] – конец слова



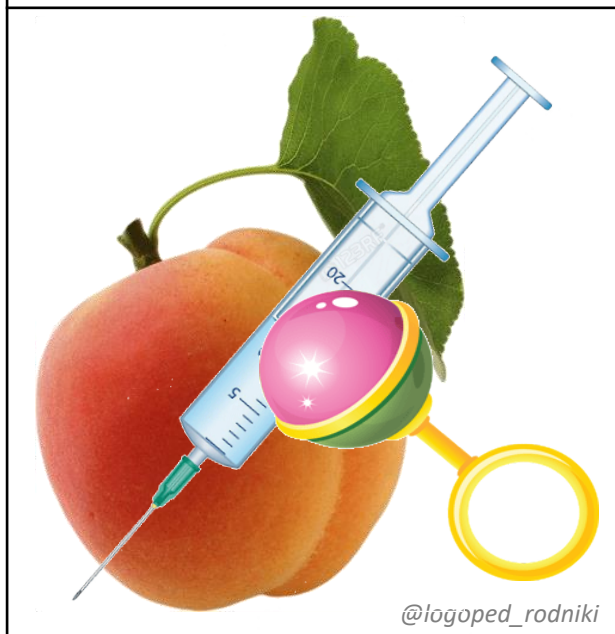
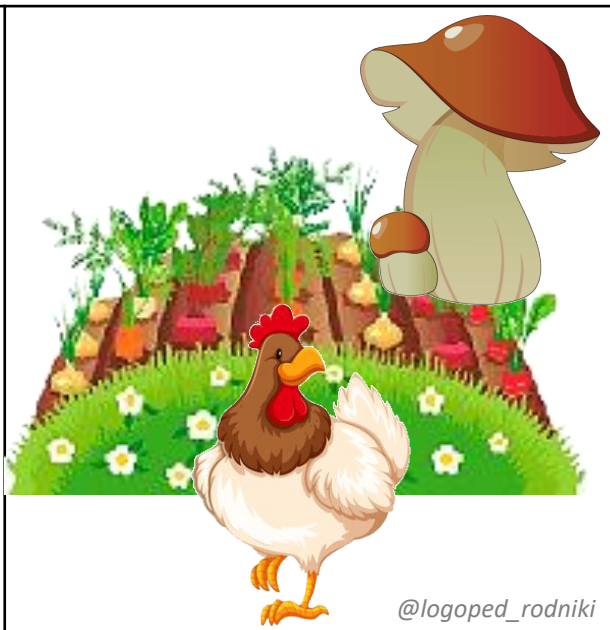
«Наложённые картинки»

[Р'] – начало слова



«Наложенные картинки»

[Р'] – середина слова



«Наложенные картинки»

[Р'] – конец слова

